



ФЕДЕРАЛЬНАЯ СЛУЖБА  
ГОСУДАРСТВЕННОЙ СТАТИСТИКИ

# Оперативные демографические показатели Новгородской области



за январь - октябрь 2022 года



ФЕДЕРАЛЬНАЯ СЛУЖБА  
ГОСУДАРСТВЕННОЙ СТАТИСТИКИ

# Оперативные демографические показатели

Новгородской области

за январь - октябрь 2022 года

- 01 ЕСТЕСТВЕННОЕ ДВИЖЕНИЕ НАСЕЛЕНИЯ
- 02 РОЖДАЕМОСТЬ
- 03 СМЕРТНОСТЬ
- 04 БРАКИ
- 05 РАЗВОДЫ





# ЕСТЕСТВЕННОЕ ДВИЖЕНИЕ НАСЕЛЕНИЯ

ЧЕЛОВЕК



## 2022 ГОД

январь - октябрь

ЕСТЕСТВЕННАЯ  
УБЫЛЬ

**-4 649**

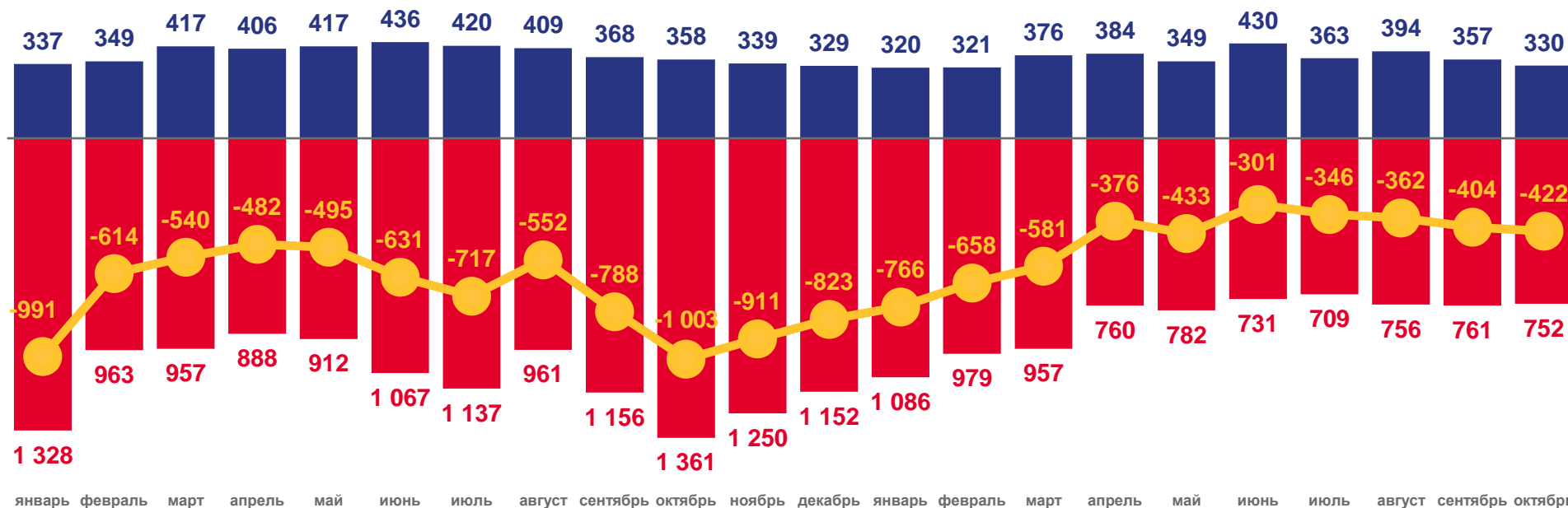
В РАСЧЕТЕ  
НА 1000 ЧЕЛОВЕК

**-9.5‰**

ИЗМЕНЕНИЕ, %

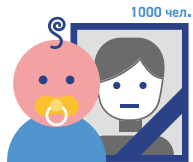
к январю - октябрю 2021 года

**-32.1**



■ Число родившихся   
 ■ Число умерших   
 —●— Естественная убыль





# КОЭФФИЦИЕНТ ЕСТЕСТВЕННОЙ УБЫЛИ НАСЕЛЕНИЯ

НА 1000 ЧЕЛОВЕК НАСЕЛЕНИЯ



**-9.5‰**

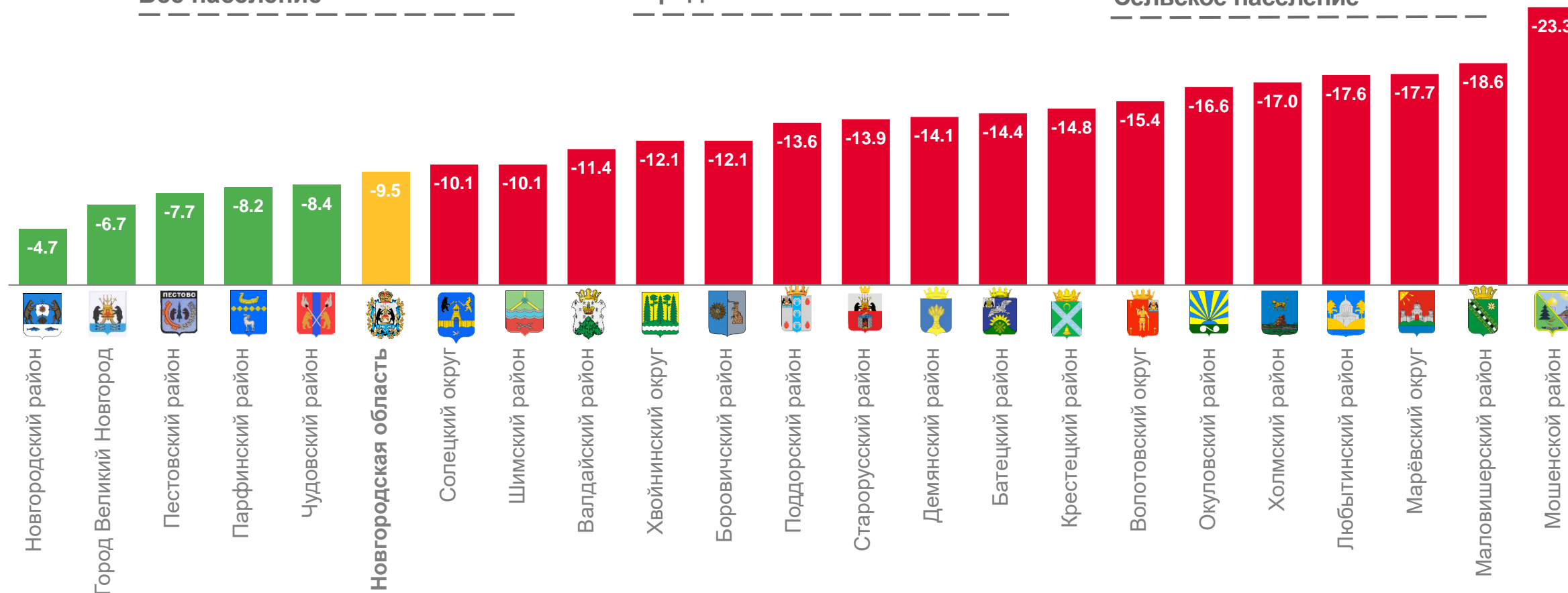
Все население

**-8.8‰**

Городское население

**-11.6‰**

Сельское население





# ЧИСЛО ЗАРЕГИСТРИРОВАННЫХ РОДИВШИХСЯ

ЧЕЛОВЕК



## 2022 ГОД

январь - октябрь

ВСЕ НАСЕЛЕНИЕ

# 3 624

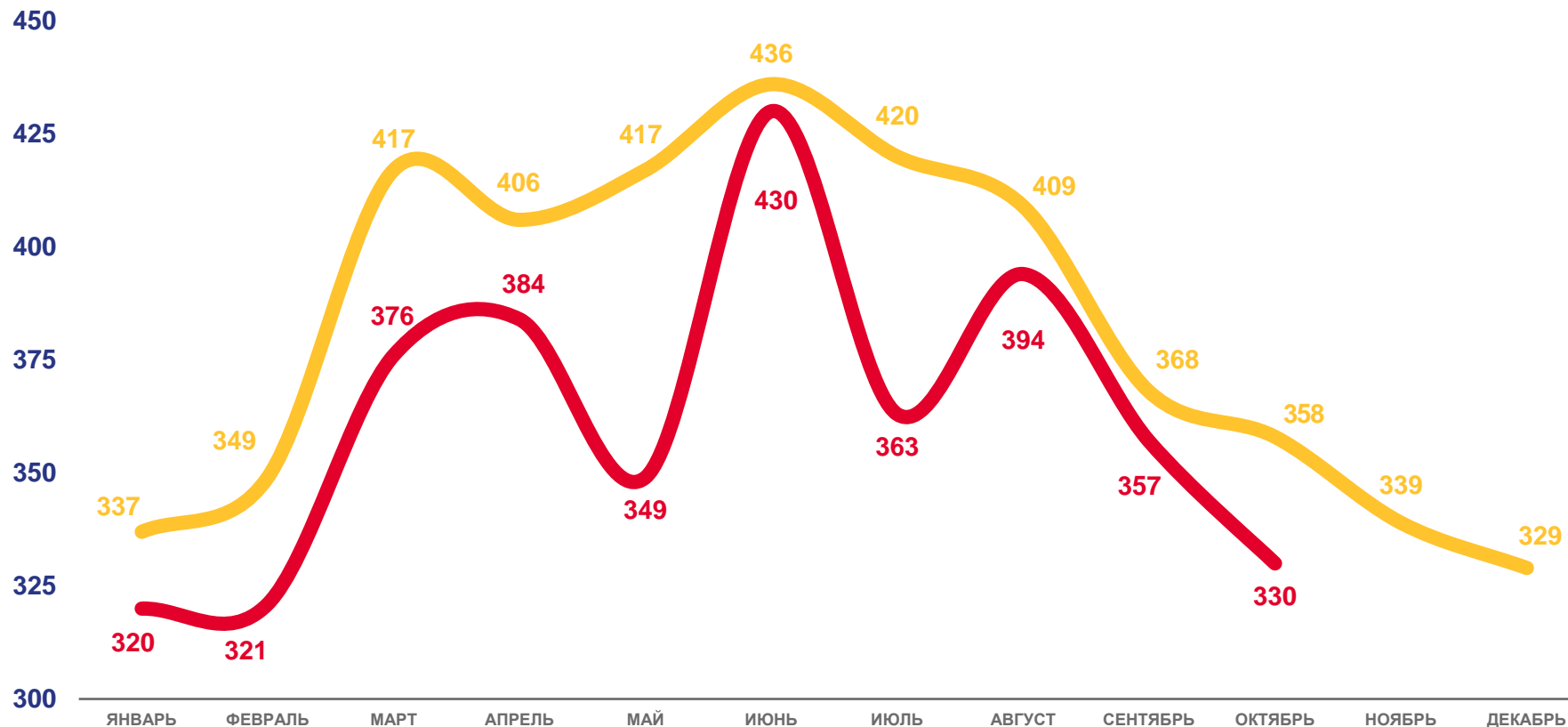
ГОРОДСКОЕ НАСЕЛЕНИЕ

# 2 801

ИЗМЕНЕНИЕ, %

к январю - октябрю 2021 года

# -6.5



2021

2022





# КОЭФФИЦИЕНТ РОЖДАЕМОСТИ

НА 1000 ЧЕЛОВЕК НАСЕЛЕНИЯ



7.5‰

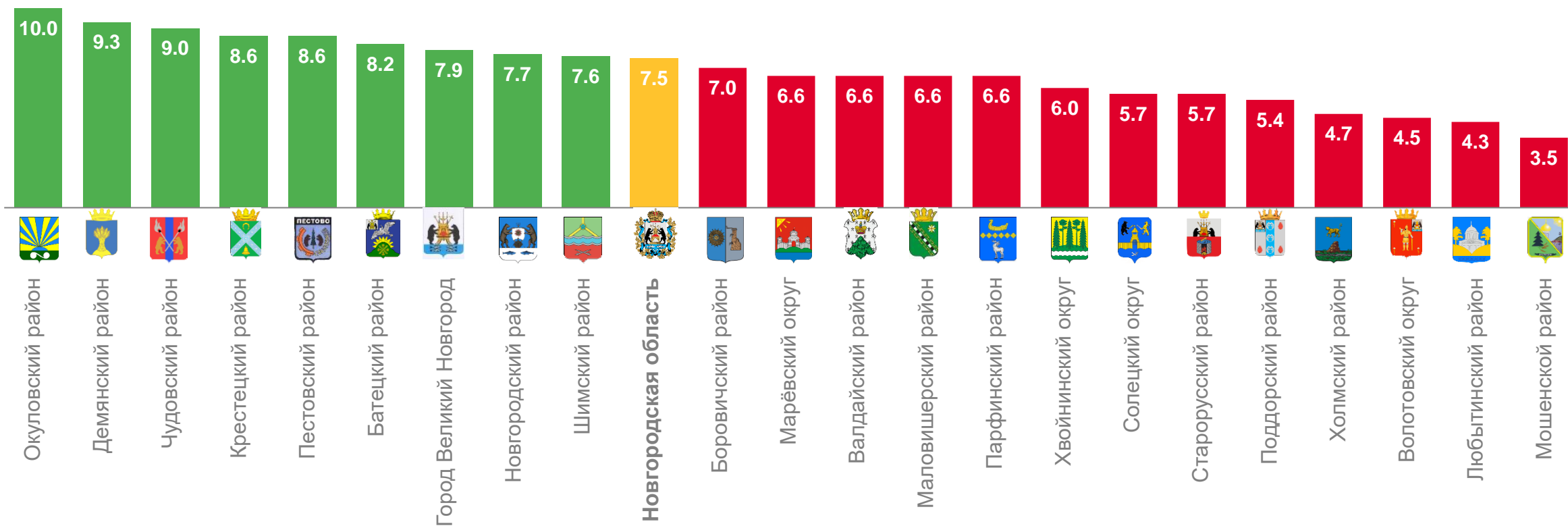
Все население

8.0‰

Городское население

6.0‰

Сельское население





# ЧИСЛО ЗАРЕГИСТРИРОВАННЫХ УМЕРШИХ

ЧЕЛОВЕК



## 2022 ГОД

январь - октябрь

ВСЕ НАСЕЛЕНИЕ

# 8 273

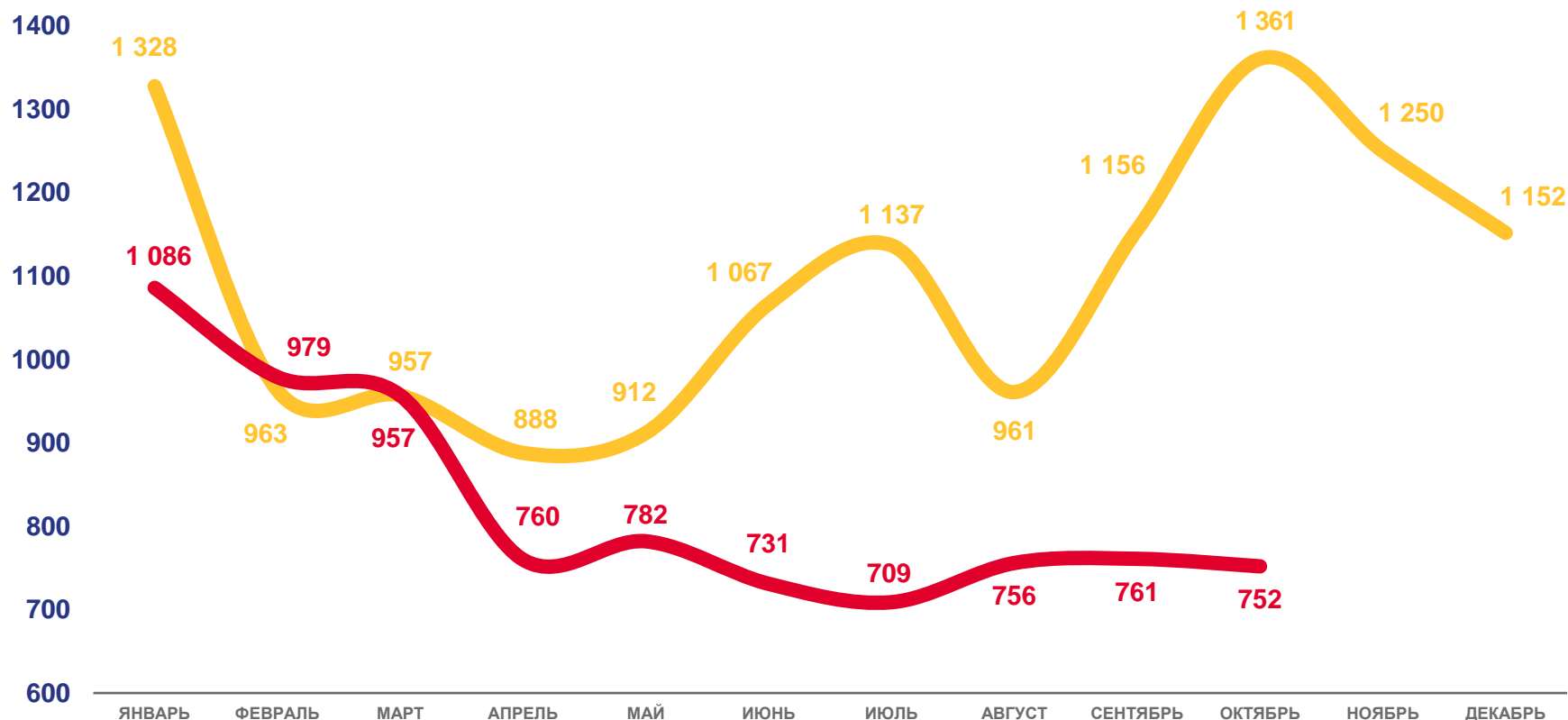
ГОРОДСКОЕ НАСЕЛЕНИЕ

# 5 863

ИЗМЕНЕНИЕ, %

к январю - октябрю 2021 года

# -22.8



2021

2022





# РАСПРЕДЕЛЕНИЕ УМЕРШИХ ПО ПОЛУ И ВОЗРАСТУ

В ОКТЯБРЕ 2022 ГОДА, В % ОТ ОБЩЕГО ЧИСЛА УМЕРШИХ СООТВЕТСТВУЮЩЕГО ПОЛА\*



## МУЖЧИНЫ И ЖЕНЩИНЫ

**752** человек

МУЖЧИНЫ

**361** человек

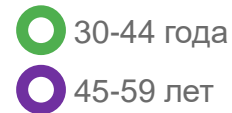
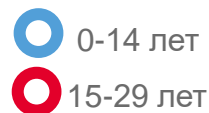
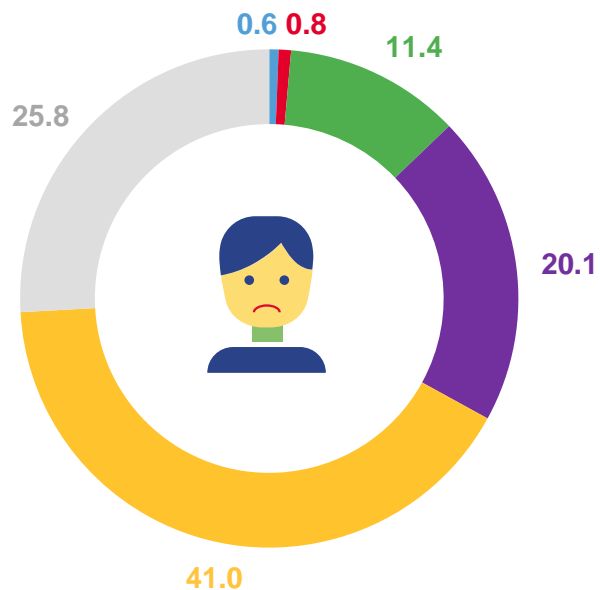
ЖЕНЩИНЫ

**391** человек

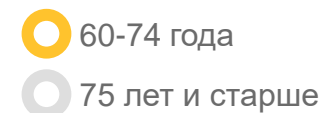
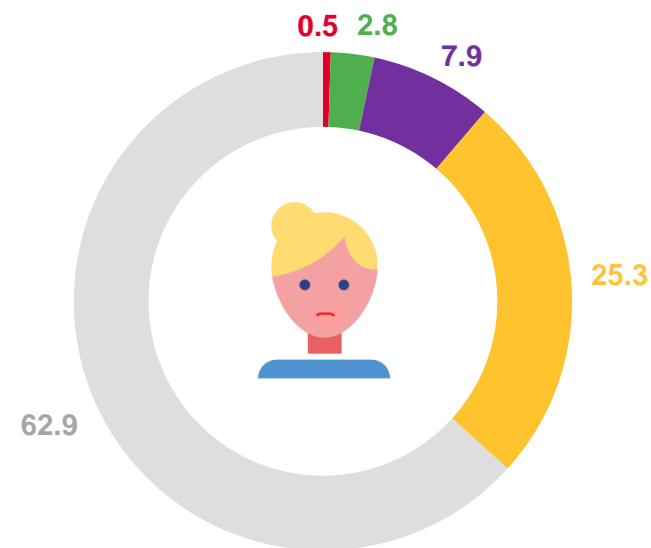
ИЗМЕНЕНИЕ, %  
к октябрю 2021 года

**-42.4**

### МУЖЧИНЫ



### ЖЕНЩИНЫ



\* Разница на итог объясняется наличием умерших, чей возраст не указан





1000 чел.



# КОЭФФИЦИЕНТ СМЕРТНОСТИ

НА 1000 ЧЕЛОВЕК НАСЕЛЕНИЯ



17.0‰

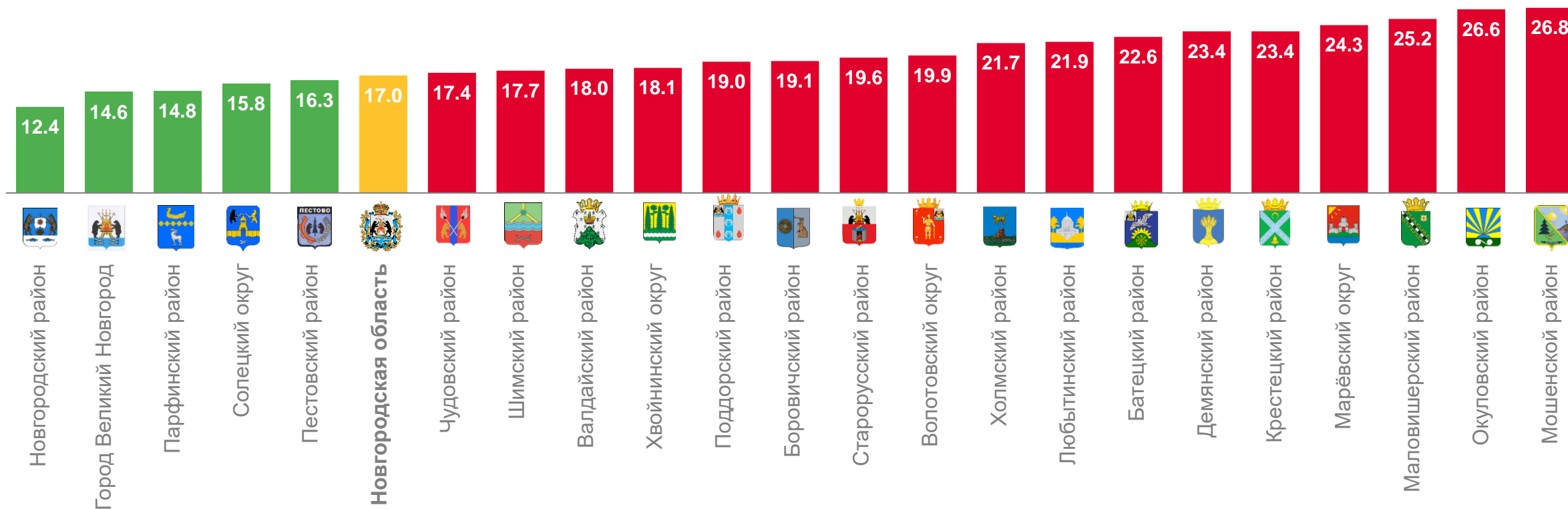
Все население

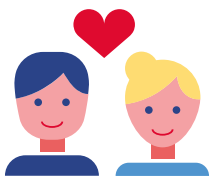
16.8‰

Городское население

17.6‰

Сельское население





# ЧИСЛО ЗАРЕГИСТРИРОВАННЫХ БРАКОВ

ЕДИНИЦ



## 2022 ГОД

январь - октябрь

ВСЕ НАСЕЛЕНИЕ

# 3 526

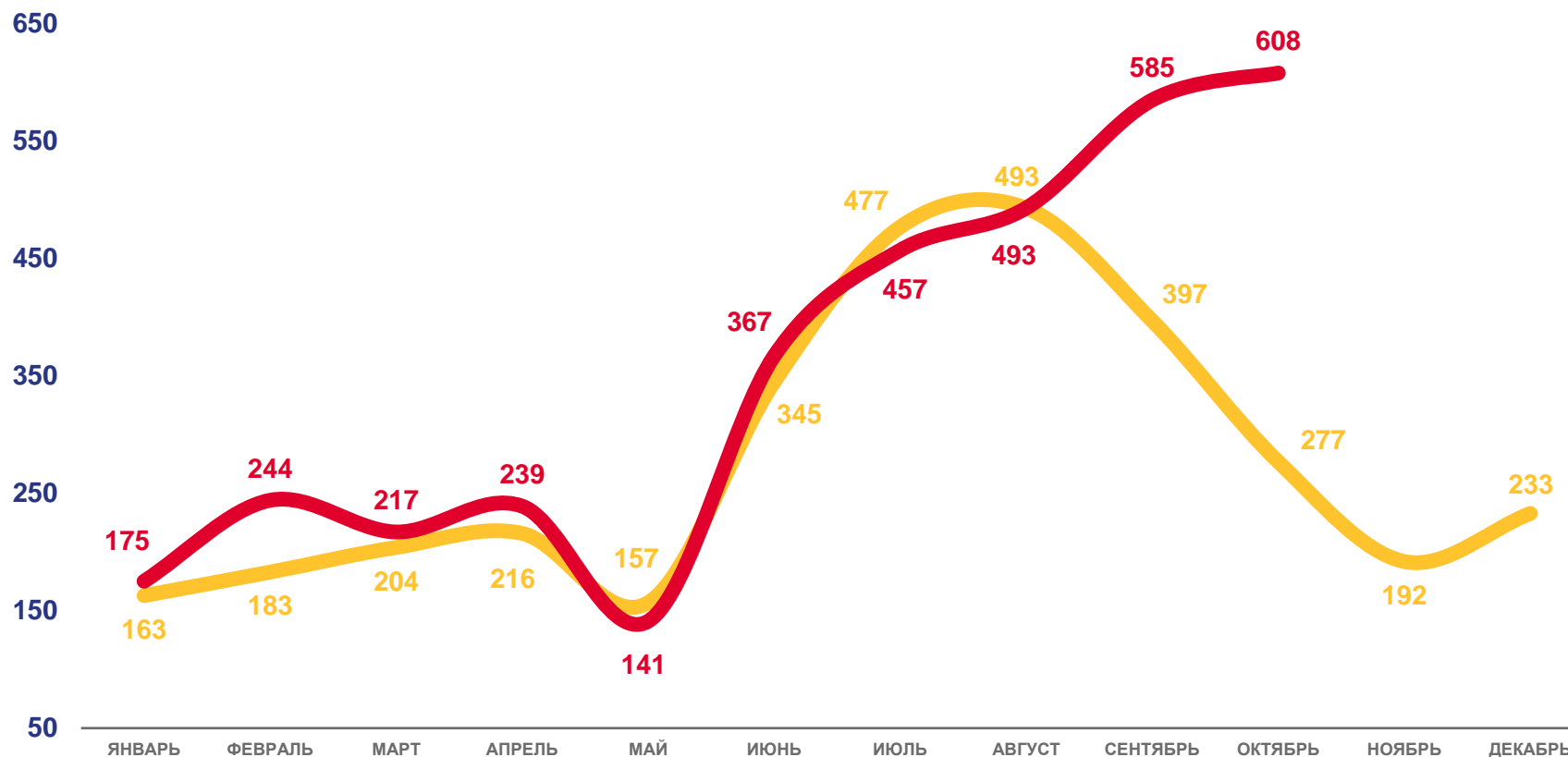
ГОРОДСКОЕ НАСЕЛЕНИЕ

# 2 779

ИЗМЕНЕНИЕ, %

к январю - октябрю 2021 года

# 21.1



2021

2022





# КОЭФФИЦИЕНТ БРАЧНОСТИ НА 1000 ЧЕЛОВЕК НАСЕЛЕНИЯ



7.3‰

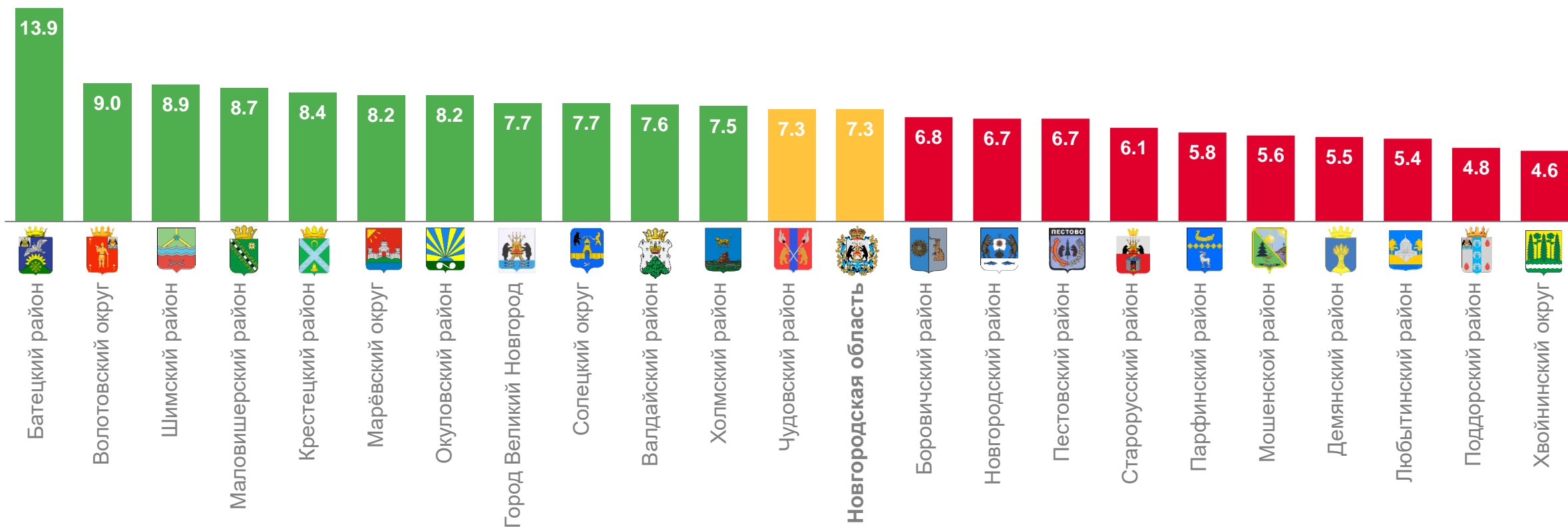
Все население

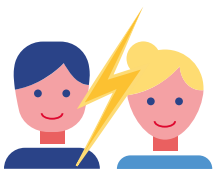
8.0‰

Городское население

5.5‰

Сельское население





# ЧИСЛО ЗАРЕГИСТРИРОВАННЫХ РАЗВОДОВ

ЕДИНИЦ



## 2022 ГОД

январь - октябрь

ВСЕ НАСЕЛЕНИЕ

# 2 428

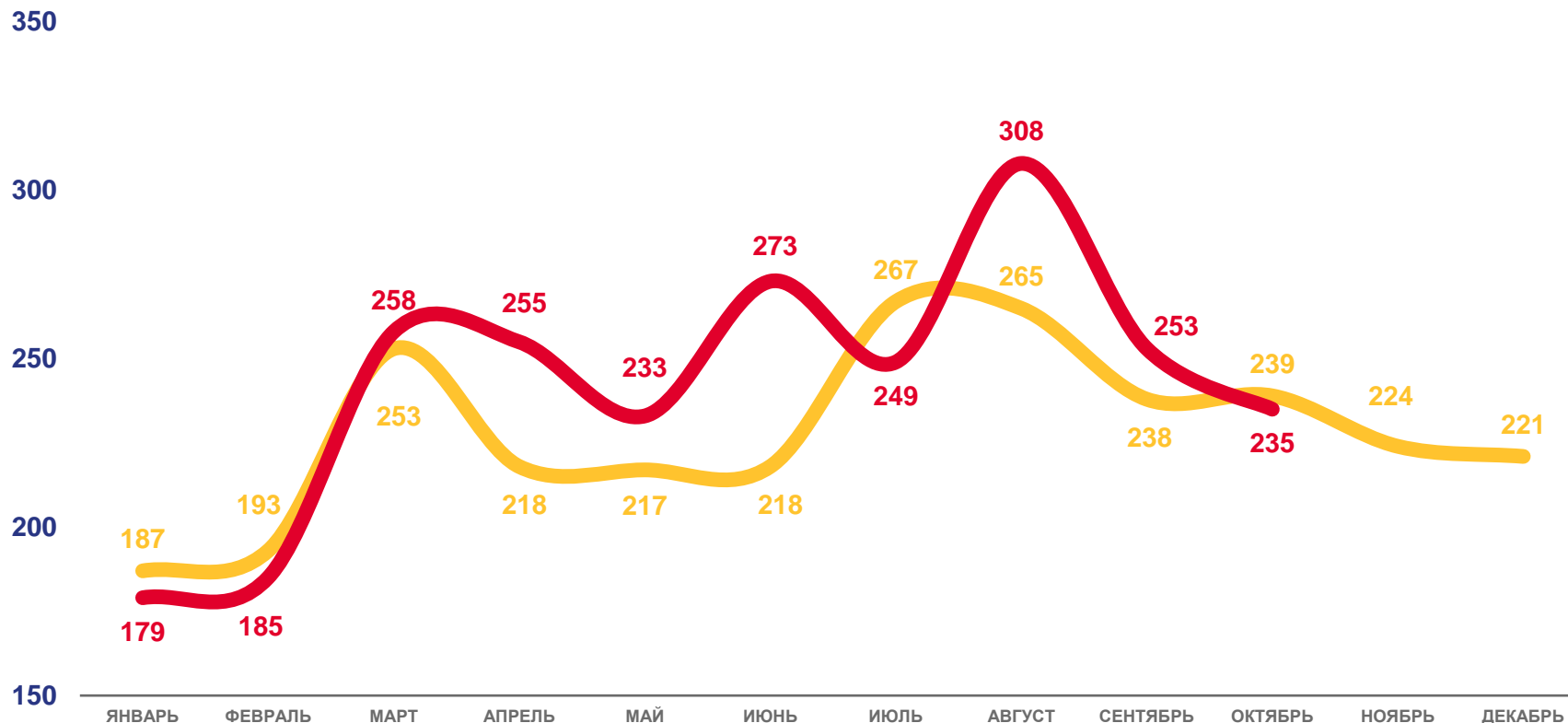
ГОРОДСКОЕ НАСЕЛЕНИЕ

# 1 800

ИЗМЕНЕНИЕ, %

к январю - октябрю 2021 года

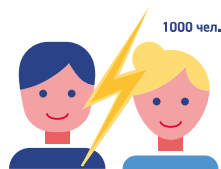
# 5.8



2021

2022





# КОЭФФИЦИЕНТ РАЗВОДИМОСТИ НА 1000 ЧЕЛОВЕК НАСЕЛЕНИЯ



5.0‰

Все население

5.2‰

Городское население

4.6‰

Сельское население

